

- perimetro comune
- delimitazione centro abitato (legge 865/71)
- delimitazione centro abitato (Codice della Strada)
- PistaCiclabile

FASCE DI RISPETTO COMPORTANTI INEDIFICABILITA'

- stradale (L.R. 56/77 art. 27) e corsi d'acqua (L.R. 56/77 art. 29)
- cimiteriale (L.R. 56/77 art. 27 comma 6)
- da elettrodotto (D.M. 29/05/2008)
- da pozzi idropotabili (R.R. 15/R/2006)

CLASSI GEOLOGICHE

- CLASSE I
- CLASSE II
- CLASSE IIIA
- CLASSE IIIB2
- CLASSE IIIB3
- CLASSE IIIB4

AREE DI INTERVENTO

- CENTRO STORICO Ar1 ADDENSAMENTO COMMERCIALE A1 (art. 31.1)
- CENTRO STORICO Ar2 (art. 31.1)
- CENTRO STORICO Ar3 (art. 31.1)
- AREE A PREVALENTE DESTINAZIONE RESIDENZIALE Brs (art. 31.2)
- AREE A PREVALENTE DESTINAZIONE RESIDENZIALE DI COMPLETAMENTO O NUOVO IMPIANTO Cr1 (art. 31.3)
- AREE A PREVALENTE DESTINAZIONE RESIDENZIALE DI COMPLETAMENTO O NUOVO IMPIANTO Cr2 (art. 31.3)
- AREE A PREVALENTE DESTINAZIONE RESIDENZIALE DI COMPLETAMENTO O NUOVO IMPIANTO Cr3 (art. 31.3)
- LIMITE SOTTOAREA
- AREE PRODUTTIVE ESISTENTI Bp (art. 31.6.1)
- AREE PRODUTTIVE DI NUOVO IMPIANTO D (art. 31.8)
- SPAZI PUBBLICI Ss/Sp/Srp (art. 31.10) ATTREZZATURE DI INTERESSE GENERALE FP/FU/FP (art. 31.11)
- AREE PER ATTIVITA' ESTRATTIVE Bpc (art. 31.7)
- AREE PER ATTIVITA' ESTRATTIVE Bpc* (art.31.7)
- AREE AGRICOLE E (art. 31.9.15)
- AREE AGRICOLE EI (art. 31.9.16)
- ATTIVITA' DI STOCCAGGIO RIFIUTI INERTI (art. 31.12)
- AREE DI SERVIZIO PUBBLICHE ESISTENTI (art. 31.10)
- AREE DI SERVIZIO PUBBLICHE PREVISTE (art. 31.10)
- AREE DI SERVIZIO PUBBLICHE PREVISTE (art. 31.10)

- V: AREE A VERDE
- P: AREE A PARCHEGGIO
- A: AREE ATTREZZATE
- S: SCUOLE

- PILONE
- ARCHEOLOGIA INDUSTRIALE
- VILLA CON PARCO
- CAPPELLA

Regione Piemonte
Provincia di Novara

Comune di

MAGGIORA

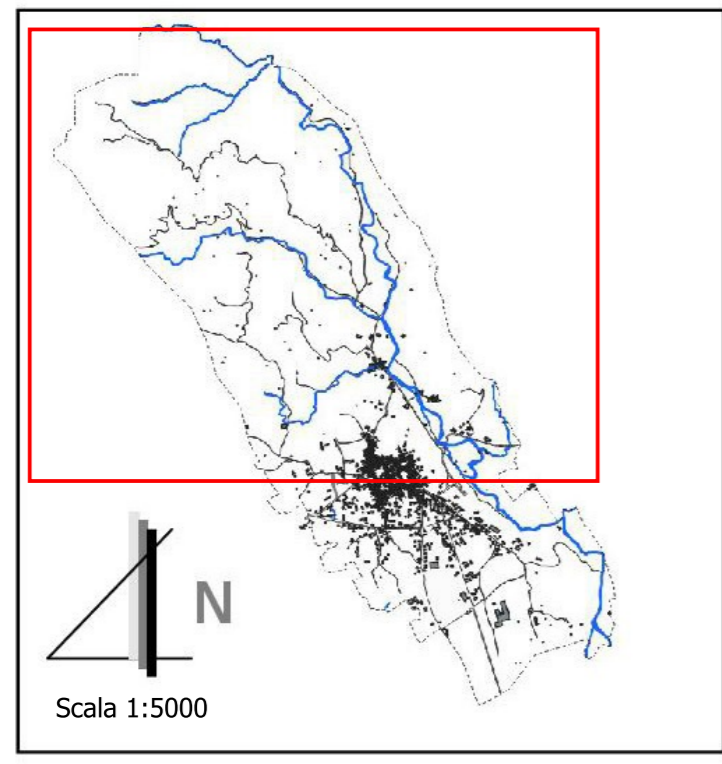
**VARIANTE STRUTTURALE
AL PIANO REGOLATORE
GENERALE COMUNALE**

approvato con D.G.R. 16/3688 del 26/04/2012
progetto arch. Bruno Bianco - arch. Massimo Bracco
indagini geologiche dott. geol. Luigi Cilleri - collaborazione dott. geol. Massimo Gobbi

VARIANTE PARZIALE 3
L.R. 56/77 s.m.i. articolo 17 comma 5

Tavola: 4 quater nord VP3
USO DEL SUOLO URBANO E CARTA DI
SINTESI GEOLOGICA TECNICA

MAURIZIO
CHICCHETTI
architetto
via Roma, 76
11010 CRESCENZI (VC)
tel. 0119/641950



Aggiornamento cartografico novembre 2022
Integrazioni gennaio 2024
Integrazioni marzo 2024